



# PEUGEOT 3008

Tarifs, équipements  
et caractéristiques techniques

Tarif VP applicable au 06 mars 2025



# GAMME



## ALLURE

Projecteurs PEUGEOT LED Technology, feux diurnes 3 griffes à LED  
 Feux arrière 3 griffes à LED  
 PEUGEOT i-Cockpit® panoramique avec double écran HD flottant (2 x 10")  
 PEUGEOT i-Connect®  
 Radio DAB, Bluetooth® (connexion 2 téléphones), Mirror Screen sans fil (Apple CarPlay™ / Android Auto™)

VisioPark 1 : caméra de recul HD & aide au stationnement arrière, graphique et sonore  
 Accès et démarrage mains libres Proximity  
 Air conditionné automatique bi-zone  
 Plancher de coffre modulable 2 positions  
 Rétroviseurs extérieurs dégivrants à réglage et rabattement électriques, éclairage de seuil  
 Jantes alliage 19" diamantées

**Spécificités Électrique**  
 Câble électrique mode 3 triphasé 22 kW  
 Chargeur embarqué 11 kW triphasé  
 Fonction préchauffage de la batterie de traction

**Spécificités Hybride rechargeable**  
 Câble de recharge T2 mode 2 (10A / 2,3 kW)  
 Chargeur embarqué 3,7 kW



## GT

Equipements en plus d'ALLURE

Projecteurs PEUGEOT PIXEL LED avec feux diurnes 3 griffes à LED  
 Feux arrière 3 griffes à LED 3D  
 PEUGEOT i-Cockpit® panoramique avec écran incurvé et flottant 21" HD et PEUGEOT i-Toggles virtuels avec 10 raccourcis personnalisables

**Eclairage d'ambiance indirect**  
 Jour & nuit sur la planche de bord, les panneaux de portes avant et sous l'écran panoramique 21", associé aux modes de conduite, personnalisable en 8 couleurs

**PEUGEOT i-Connect® Advanced**  
 Navigation 3D connectée,  
 Fonction Trip Planner avec planification des recharges (sur Electrique)

Drive Assist, Régulateur de vitesse adaptatif avec fonction Stop & Go  
 VisioPark 1 : caméra de recul HD & aide au stationnement avant et arrière, graphique et sonore  
 Toit et becquet arrière Black Diamond  
 Commutation automatique et adaptative des feux de route  
 Hayon motorisé avec accès mains libres  
 Volant Chauffant

# TARIFS

## Prix conseillés TTC

	CO <sub>2</sub> * (g/km) <sup>(1)</sup>	PUISSANCE FISCALE (CV)	BONUS / MALUS (€) **	ALLURE	GT
<b>ÉLECTRIQUE</b>					
Electrique 230 ch batterie 97 kWh Grande autonomie	0-0	7	-2000 € ***	46 990 € 1PPDSYRZDFLOA0C0	51 490 € 1PPDSYTZDFLOA0C0
Electrique 210 ch batterie 73 kWh	0-0	7	-2000 € ***	44 990 € 1PPDSYREUFL0A0C2	46 990 € 1PPDSYTEUFL0A0C2
<b>HYBRIDE RECHARGEABLE</b>					
Plug-in Hybrid 195 ch e-DCS7	19-21	8	1 810 €	43 490 € 1PPDSYRQ97L0A0C0	47 990 € 1PPDSYQ97L0A0C0
<b>HYBRIDE</b>					
Hybrid 145 ch e-DCS6	123-127	7	260-360 €	38 990 € 1PPDSYRJH7L0A0C2	43 490 € 1PPDSYTJH7L0A0C2

\* Emissions de CO<sub>2</sub> WLTP mixte minimum-maximum sur le moteur. Les émissions de CO<sub>2</sub> du véhicule dépendent de la version choisie ainsi que des options présentes sur le véhicule.

\*\* Bonus/Malus : Montants communiqués suivant les dispositions législatives et réglementaires en vigueur.

\*\*\* Valeur maximale du bonus écologique, pouvant varier en fonction du prix facturé (véhicule et options hors frais de mise à la route). Pour toute précision, se référer au décret d'application.

(1) Les émissions de CO<sub>2</sub> renseignées sont mixtes et exprimées en grammes par kilomètre. Les valeurs de consommation de carburant et d'émissions de CO<sub>2</sub> indiquées sont conformes à l'homologation WLTP (Règlement UE 2017/948). Depuis 1er septembre 2018, les véhicules neufs sont réceptionnés sur la base de la procédure d'essai harmonisée au niveau mondial pour les véhicules légers (WLTP), qui est une nouvelle procédure d'essai plus réaliste permettant de mesurer la consommation de carburant et les émissions de CO<sub>2</sub>. Cette procédure WLTP remplace complètement le nouveau cycle européen de conduite ( qui était la procédure d'essai utilisée précédemment Les conditions d'essai étant plus réalistes, la consommation de carburant et les émissions de CO<sub>2</sub> mesurées selon la procédure WLTP sont, dans de nombreux cas, plus élevées que celles mesurées selon la procédure NEDC Les valeurs de consommation de carburant et d'émissions de CO<sub>2</sub> peuvent varier en fonction des équipements spécifiques, des options et des types de pneumatiques. Veuillez à vous rapprocher de votre point de vente pour plus de renseignements. Plus d'informations sur [www.peugeot.fr](http://www.peugeot.fr)

(2) Production à partir de 2024

**Prix Conseillés TTC** : Le tarif comprend les frais de transport, de préparation, le jeu de plaques d'immatriculation définitives (pose comprise) et 5 litres de carburant. La carte grise est à la charge de l'acheteur. Ce tarif conseillé est susceptible d'évoluer. Nous vous invitons à consulter votre point de vente pour qu'il vous communique les prix en vigueur et l'offre disponible au moment de l'achat Ces prix publics conseillés s'entendent en Euros ( avec TVA incluse au taux de 20%.



## FINITION ALLURE

## SÉCURITÉ

### 6 Airbags

Frontaux conducteur et passager (passager neutralisable par clé), latéraux conducteur et passager avant (thorax et bassin), rideaux aux places avant et arrière (tête et thorax).

### ESP avec aide au démarrage en pente et détection de sous-gonflage indirecte

Fixations ISOFIX et Top Tether aux places latérales arrière.

Feux arrière 3 griffes à LED

Projecteurs PEUGEOT LED Technology, feux diurnes 3 griffes à LED

## AIDES À LA CONDUITE ET À LA MANŒUVRE

### Pack Safety Plus

Régulateur / Limiteur de vitesse

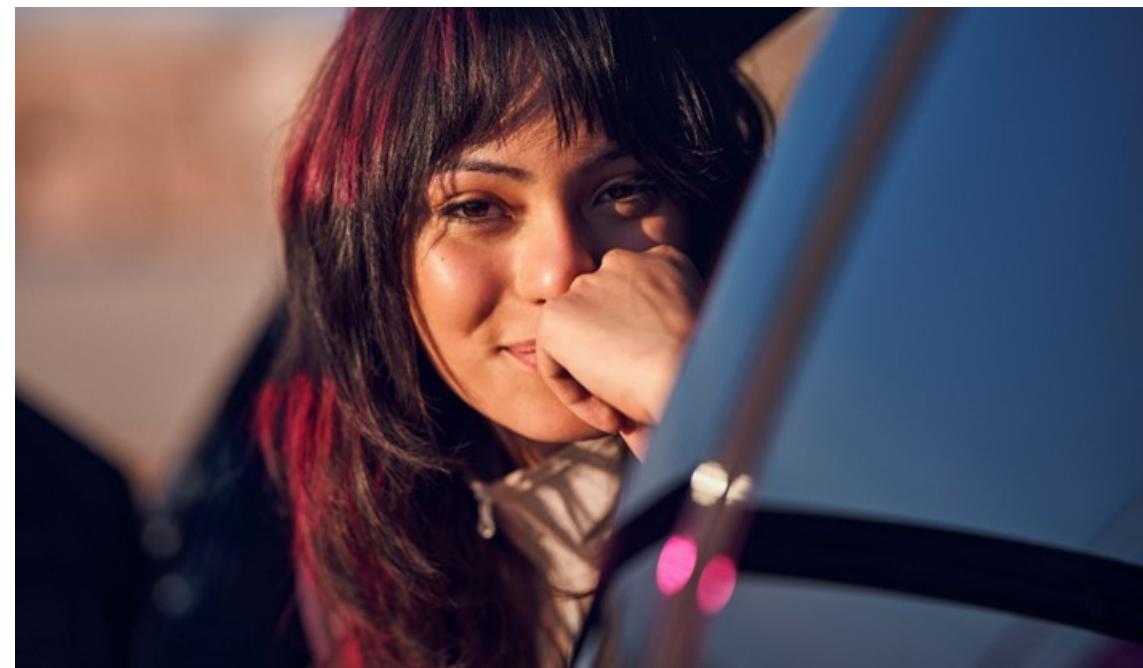
Freinage d'urgence automatique avec alerte risque de collision, pilotée par caméra et radar

Alerte active de franchissement involontaire de ligne et bas-côté

Reconnaissance étendue des panneaux de signalisation et préconisation de vitesse

Alerte attention conducteur

Visiopark 1 : caméra de recul HD & aide au stationnement arrière, graphique et sonore



## FINITION ALLURE

### ESTHÉTIQUE EXTÉRIEURE

#### Eléments de style extérieur

Bandeau entre les projecteurs Noir laqué avec logo '3008'.  
 Calandre couleur caisse, écopés latérales Noir laqué, décor inférieur Gris Meteor, jupe inférieure Noir grainé.  
 Vitres arrière, vitres de custode et lunette arrière surteintées.  
 Lècheurs de vitres masqués.  
 Enjoliveurs de passages de roues et protections inférieures de portes Noir grainé.  
 Bandeau entre les feux arrière Noir laqué avec lettrage 'PEUGEOT'.  
 Pare-chocs arrière avec décor Gris Meteor et jupe inférieure Noir grainé.  
 Monogrammes avant : blason PEUGEOT et '3008'  
 Monogrammes arrière '3008' et 'Hybrid'

### ESTHÉTIQUE INTÉRIEURE

#### Eléments de style intérieur

Planche de bord moussée avec décor tissu RIMINI chiné et alcôve Graphène, façade et aérateurs Noir laqué avec décor Gris Stène  
 Panneaux de portes avec décor tissu RIMINI chiné, alcôve Graphène et jonc Gris Stène, accoudoirs TEP Isabella, surpiqûres Quartz à l'avant  
 Console centrale avec décor tissu RIMINI chiné, façade Noir laqué et jonc Gris Stène, accoudoir tissu RIMINI chiné

#### Habitacle et ciel de pavillon Noir

#### Volant compact croûte de cuir avec commandes intégrées

Noir laqué, décors Gris Stène





## FINITION ALLURE

### CONFORT

#### Accès et démarrage mains libres Proximity

2 Télécommandes 3 boutons (verrouillage, coffre, déverrouillage).

#### Air conditionné automatique bi-zone

#### Allumage automatique des projecteurs

#### Essuie-vitre avant à déclenchement automatique

#### Eclairage intérieur

Plafonnier avant et liseuses arrière DOME à LED.  
Boîte à gants et rangement de console éclairés à LED.  
Eclairage des caves à pieds avant à LED.

#### Frein de stationnement électrique

#### Lève-vitres avant et arrière électriques, séquentiels et antipincement

#### Pare-brise feuilleté acoustique

#### PEUGEOT i-Cockpit® panoramique avec Double-écran HD flottant (2 x 10")

#### Plancher de coffre modulable 2 positions

#### 4 poignées de maintien rétractables

#### Rétroviseur intérieur électrochrome

#### Rétroviseurs extérieurs dégivrants à réglage et rabattement électriques, éclairage de seuil

### GARNISSAGES & SIÈGES

#### Banquette arrière avec dossier rabattable 40/20/40

#### Siège conducteur et passager avec réglage en hauteur manuel

#### Sellerie tissu CRISPY embossé

Accompagnement TEP Isabella, écharpe tissu RIMINI chiné, surpiqûres Quartz



## FINITION ALLURE

### JANTES & ROUES

Jantes alliage 19" diamantées  
BREDA Noir Orbital, vernis brillant

### MULTIMEDIA & NAVIGATION

#### PEUGEOT i-Connect®

Radio DAB, Bluetooth® (connexion 2 téléphones)  
Mirror Screen sans fil (Apple CarPlay™ / Android Auto™)  
Peugeot Connect SOS & Assistance  
1 prise USB-C (Data & charge)

#### Connect One (Abonnement 10 ans inclus)

Fonctionnalités principales à bord (Mises à jour Over The Air, Géolocalisation)  
Services de sécurité (Appel d'urgence, Peugeot Assistance)  
Services d'entretien (Télémaintenance, guide d'utilisation digital)

#### Connect Plus (Abonnement 6 mois inclus, renouvellement 8 € /mois)

Services de sécurité: alarme connectée (Si véhicule équipé de l'alarme)  
Services à distance (E Remote Control, Remote Control, Find My Car, My Trip Report, Peugeot Skill for Alexa)  
e-ROUTES par Free2move charge

#### 6 haut-parleurs

2 tweeters et 2 woofers à l'avant, 2 haut-parleurs large-bande à l'arrière.

#### 3 prises 12 V (Console centrale, rang 2, coffre)



## FINITION ALLURE

### SPÉCIFICITÉS ÉLECTRIQUE

- Câble électrique mode 3 triphasé 22 kW
- Chargeur embarqué 11 kW triphasé
- Fonction préchauffage de la batterie de traction
- Monogrammes arrière 'E3008'
- Jantes alliage 19" diamantées  
LULEA Noir Orbital, vernis brillant

### SPÉCIFICITÉS HYBRIDE RECHARGEABLE

- Câble de recharge T2 mode 2 (10A / 2,3 kW)
- Chargeur embarqué 3,7 kW
- Monogrammes arrière '3008' et 'Plug-in'
- Jantes alliage 19" diamantées  
LULEA Noir Orbital, vernis brillant





## FINITION

### GT

Equipements en plus d'ALLURE

## SÉCURITÉ

Feux arrière 3 griffes à LED 3D

Projecteurs PEUGEOT PIXEL LED avec feux diurnes 3 griffes à LED

Eclairage adaptatif, commutation automatique des feux de route, feux de route avec fonctions anti-éblouissement et boost

## AIDES À LA CONDUITE ET À LA MANŒUVRE

Visiopark 1 : caméra de recul HD & aide au stationnement avant et arrière, graphique et sonore

Drive Assist

Régulateur de vitesse adaptatif avec fonction Stop & Go

## ESTHÉTIQUE EXTÉRIEURE

Monogrammes ailes avant : 'blason PEUGEOT'

Toit et becquet arrière Black Diamond

## ESTHÉTIQUE INTÉRIEURE

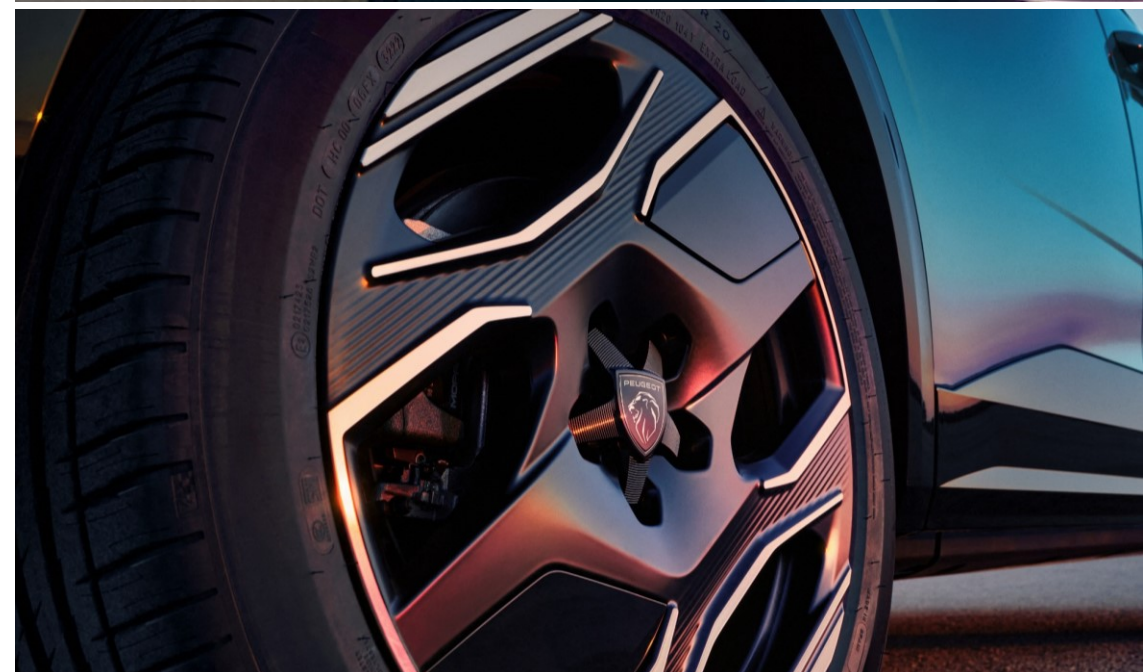
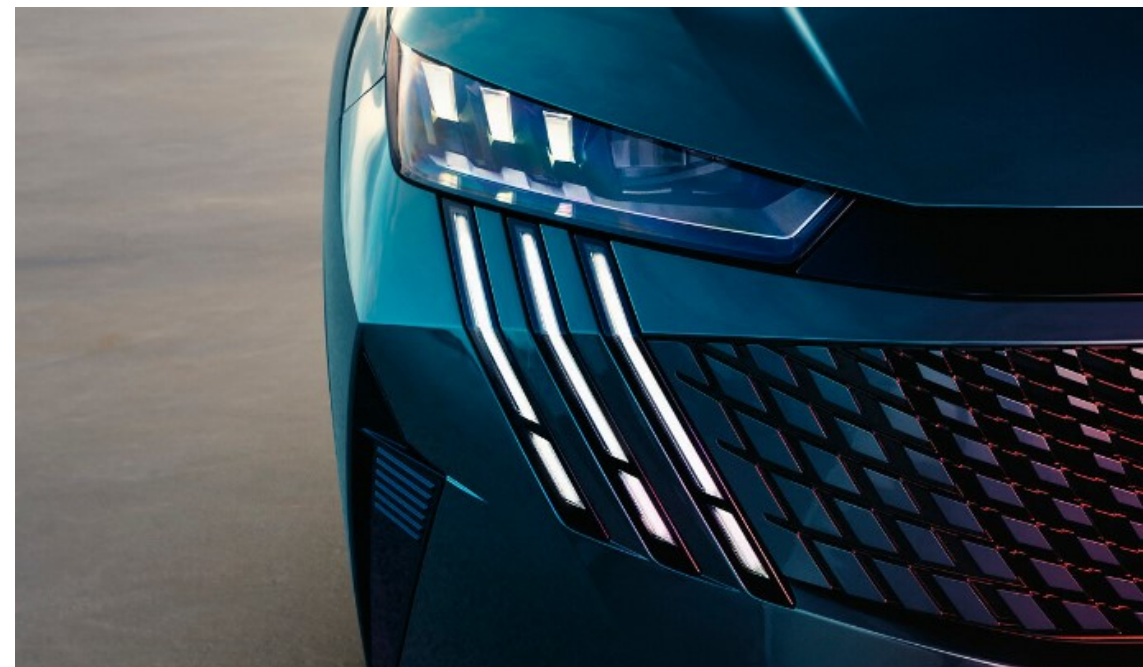
Eléments de style intérieur

Planche de bord moussée avec décor tissu RIMINI chiné, décor d'alcôve en Aluminium sérigraphié, façade et aérateurs Noir laqué avec décor Gris Stène. Panneaux de portes avec décor tissu RIMINI chiné, décor d'alcôve en Aluminium sérigraphié et jonc Gris Stène, accoudoirs TEP Isabella, surpiqûres Iced Clay à l'avant.

Console centrale avec décor tissu RIMINI chiné, façade Noir laqué et jonc Gris Stène, accoudoir tissu RIMINI chiné.

Eclairage d'ambiance indirect

Eclairage jour & nuit sur la planche de bord, les panneaux de portes avant et sous l'écran panoramique 21", associé aux modes de conduite, personnalisable en 8 couleurs



## FINITION GT

Equipements en plus d'ALLURE

### ESTHÉTIQUE INTÉRIEURE

Pédalier et repose-pied aluminium

Seuil de portes avant inox avec lettrage 'PEUGEOT'

Surtapis avant et arrière avec surpiqûres Iced Clay

Volant compact, cuir fleur lisse et perforé avec commandes intégrées

Noir Laqué, décors Gris Stène, surpiqûres Iced Clay, insert Noir laqué avec badge 'GT'.

### CONFORT

Allumage automatique et commutation adaptative des projecteurs

Hayon motorisé avec accès mains libres

Eclairage intérieur

Miroirs de courtoisie conducteur et passager occultables éclairés à LED

PEUGEOT i-Cockpit® panoramique avec écran incurvé 21" HD et PEUGEOT i-Toggles virtuels avec 10 raccourcis personnalisables

Volant Chauffant

### GARNISSAGES & SIÈGES

Banquette arrière avec dossier rabattable 40/20/40 avec accoudoir central.

Siège conducteur et passager chauffants.

Siège conducteur à réglage lombaire manuel.

Sellerie tissu NEW UZIRIS embossé

Accompagnement TEP Isabella, écharpe tissu RIMINI chiné, surpiqûres Iced Clay





## FINITION

**GT** Equipements en plus d'Allure

## MULTIMEDIA & NAVIGATION

### Peugeot i-Connect® Advanced

Navigation 3D connectée.

4 prises USB : 1 prise USB-C (Data & charge) et 1 prise USB-C (Charge) à l'avant, 2 prises USB-C (Charge) à l'arrière.

**Connect Plus** (Abonnement 6 mois inclus, renouvellement 12 € / mois)

Reconnaissance vocale connectée en langage naturel.

ChatGPT (Disponibilité ultérieurement).

Services de sécurité: alarme connectée (Si véhicule équipé de l'alarme).

Services à distance (E Remote Control, Remote Control, Find My Car, My Trip Report, Peugeot Skill for Alexa).

Fonctions de Navigation (Trafic en temps réel, prévisions météorologiques, parking, recherche TomTom, limitations de vitesse, prix du carburant, mise à jour cartographie Over The Air, Send to Nav, Geofencing).

Sur versions électriques : recharges publiques, Trip Planner, e-ROUTES par Free2move charge.

2 prises 12 V (Console centrale, coffre)

## SPÉCIFICITÉS ÉLECTRIQUE

### Eléments de style extérieur

Jupes inférieures avant et arrière, enjoliveurs de passages de roues et protections inférieures de portes Noir laqué.

### Jantes alliage 20" diamantées sur Electrique Grande autonomie

SOFIA Noir Orbital, vernis mat avec inserts aéro, vernis brillant.





# JANTES



**Jantes alliage 19" diamantées**  
BREDA Noir Orbital, vernis brillant

**De série sur ALLURE  
et GT Hybride**



**Jantes alliage 19" diamantées**  
LULEA Noir Orbital, vernis brillant

**De série sur ALLURE et GT  
Électrique 210 ch et Hybride rechargeable  
et sur ALLURE Électrique 230 ch**



**Jantes alliage 20" diamantées**  
SOFIA Noir Orbital  
verniss mat avec inserts aéro, vernis brillant

**De série sur GT  
Électrique 230 ch**

# TEINTES

## TEINTES MÉTALLISÉES



**Bleu Obsession**

MODP - Teinte gratuite



**Blanc Okénite**

M0SU - Option



**Bleu Ingaro**

M07K - Option



**Gris Artense**

M0F4 - Option



**Noir Perla Nera**

M09V - Option



**Gris Titane**

M01J - Option

# GARNISSAGES



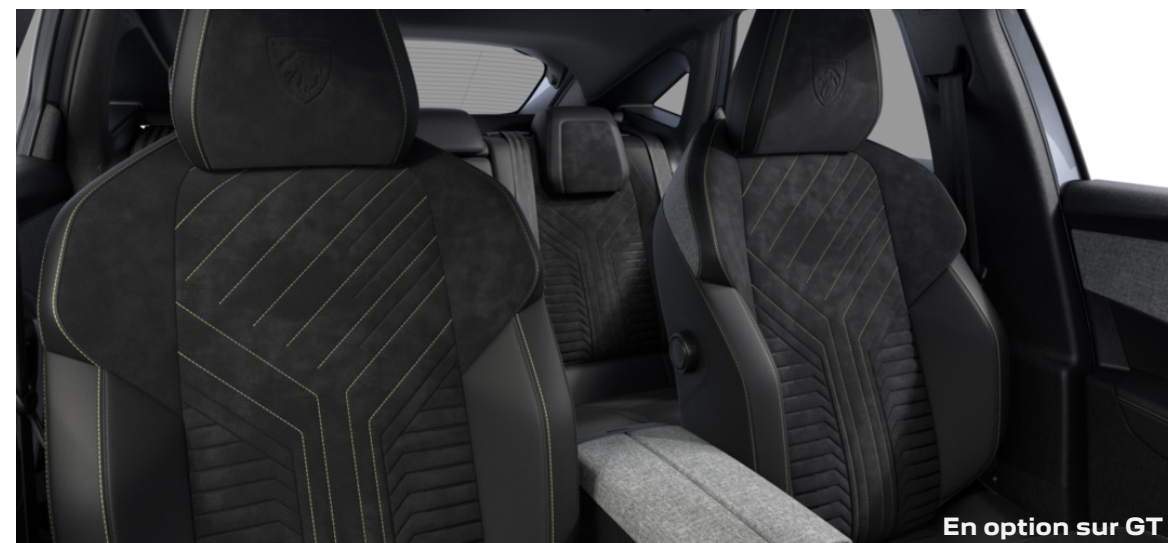
De série sur ALLURE

**Sellerie tissu CRISPY embossé, accompagnement TEP Isabella, écharpe tissu RIMINI chiné, surpiqûres Quartz W6FX**



De série sur GT

**Sellerie tissu NEW UZIRIS embossé, accompagnement TEP Isabella, écharpe tissu RIMINI chiné, surpiqûres Iced Clay T5FX**



En option sur GT

**Sellerie Alcantara® REFLECTION embossé, accompagnement TEP Isabella, écharpe tissu RIMINI chiné, surpiqûres Iced Clay X0FX**



# OPTIONS

## Prix conseillés TTC

		TTC	ALLURE	GT
<b>SÉCURITÉ</b>				
<b>Attelage rotule démontable sans outil</b>	Disponible <u>uniquement</u> sur versions Hybride	AQ14	800 €	○
Avec faisceau 13 voies, avec TSM (Trailer Sway Mitigation) système anti-lacet de la remorque	Disponible <u>uniquement</u> sur versions Electrique et Hybride rechargeable	AQ05	800 €	○
<b>Kit de dépannage pneumatique</b>		LV03	20 €	○
Compresseur 12 volts, flacon de produit de colmatage, anneau de remorquage, deux cales de roue			.	
<b>AIDES À LA CONDUITE ET À LA MANŒUVRE</b>				
<b>Pack 360° Vision &amp; Drive Assist</b>		J6Q5	1 650 €	○
VisioPark 360° : 4 caméras HD (avant, arrière et latérales) Aide au stationnement avant, arrière et latérale (graphique et sonore) Rétroviseurs extérieurs dégivrants à réglage et rabattement électriques, éclairage de seuil, indexation marche arrière avec mémorisation Drive Assist : Régulateur de vitesse adaptatif avec fonction Stop & Go Détection de trafic arrière : Surveillance d'angles morts longue portée et aide au changement de voie Alerte de trafic arrière transversal Commutation automatique des feux de route Volant compact cuir fleur lisse avec commandes intégrées Noir laqué, décors Gris Stène et surpiqûres Quartz Volant chauffant Alarme périmétrique, volumique, anti-soulèvement Super-condamnation des ouvrants				-
<b>Pack 360° Vision &amp; Drive Assist Plus</b>		J6G2	1 300 €	○
VisioPark 360° : 4 caméras HD (avant, arrière et latérales) Aide au stationnement avant, arrière et latérale (graphique et sonore) Rétroviseurs extérieurs dégivrants à réglage et rabattement électriques, éclairage de seuil, indexation marche arrière avec mémorisation Drive Assist Plus 2.0 (conduite semi-autonome) : Régulateur de vitesse adaptatif avec fonction Stop & Go Aide au maintien de la position dans la voie Changement de voie semi-automatique Détection de trafic arrière : Surveillance d'angles morts longue portée et aide au changement de voie Alerte de trafic arrière transversal Alarme périmétrique, volumique, anti-soulèvement Super-condamnation des ouvrants Recharge smartphone sans fil (15 W)				
	Pour connaître les smartphones compatibles, consultez votre point de vente			
<b>SPÉCIFICITÉS ÉLECTRIQUE &amp; HYBRIDE RECHARGEABLE</b>				
<b>Chargeur embarqué 7,4 kW</b>	Disponible <u>uniquement</u> sur versions Hybride rechargeable	LZ02	400 €	○
<b>Pompe à chaleur</b>	Disponible <u>uniquement</u> sur versions Electrique	2501	800 €	○

● : série ○ : option - : indisponible

# OPTIONS

## Prix conseillés TTC

		TTC	ALLURE	GT
<b>ESTHÉTIQUE EXTÉRIEURE</b>				
Teintes métallisées	M0--	1 200 €	○	○
<b>CONFORT</b>				
Pack toit ouvrant Toit ouvrant panoramique et velum intérieur à commandes impulsionsnelles Clean cabine avec capteurs de particules dans l'habitacle	J6C0	1 250 €	-	○
<b>GARNISSAGES &amp; SIÈGES</b>				
Sièges avant chauffants, siège conducteur certifié AGR* Siège conducteur avec réglage longueur d'assise manuel, inclinaison d'assise électrique, réglage lombaire pneumatique * Aktion Gesunder Rücken (Association Allemande pour la santé du dos)	WAGP	400 €	○	-
Intérieur Alcantara® Executive Sellerie Alcantara® REFLECTION embossé, accompagnement TEP Isabella, écharpe tissu RIMINI chiné, surpiqûres Iced Clay Sièges conducteur et passager à réglages électriques certifiés AGR*, réglage longueur d'assise manuel, maintien latéral adaptatif, réglage lombaire pneumatique, mémorisation des réglages pour le conducteur Sièges conducteur et passager chauffants et massants Sièges latéraux arrière chauffants Appuis-tête avant avec réglages en hauteur intégrés * Aktion Gesunder Rücken (Association Allemande pour la santé du dos)	XOFX	1 900 €	-	○
<b>MULTIMEDIA &amp; NAVIGATION</b>				
Pack Hi-Fi Focal® Système Hi-Fi premium Focal® 10 haut-parleurs (4 tweeters, 4 woofers, 1 voie centrale, 1 subwoofer) Vitres latérales avant feuilletées et acoustiques	6F04	850 €	-	○
Pack Panoramic Navigation PEUGEOT i-Cockpit® panoramique avec écran incurvé et flottant 21" HD et PEUGEOT i-Toggles virtuels avec 10 raccourcis personnalisables PEUGEOT i-Connect Advanced : Navigation 3D connectée 3 prises USB : 1 prise USB-C (Data & charge) à l'avant, 2 prises USB-C (Charge) à l'arrière 2 prises 12 V (Console centrale, coffre) Connect Plus (Abonnement 6 mois inclus, renouvellement 12 € / mois) Reconnaissance vocale connectée en langage naturel ChatGPT (Disponibilité ultérieurement) Services de sécurité: alarme connectée (Si véhicule équipé de l'alarme) Services à distance (E Remote Control, Remote Control, Find My Car, My Trip Report, Peugeot Skill for Alexa) Fonctions de Navigation (Trafic en temps réel, prévisions météorologiques, parking, recherche TomTom, limitations de vitesse, prix du carburant, mise à jour cartographie Over The Air, Send to Nav, Geofencing) Sur versions électriques : recharges publiques, Trip Planner, e-ROUTES par Free2move charge	J6B4	800 €	○	-
Recharge smartphone sans fil (15 W)			-	-
Pour connaître les smartphones compatibles, consultez votre point de vente				

● : série ○ : option - : indisponible

# DÉTAIL DES ÉQUIPEMENTS



## PEUGEOT i-Connect® Advanced

PEUGEOT i-Connect® Advanced offre une expérience technologique complète, avec sa navigation connectée TomTom® performante et efficace. Pour une lisibilité optimale, la carte peut être affichée sur l'intégralité de la partie tactile de l'écran 21" HD ou coté combiné numérique, elle peut être mise à jour 'over the air'.  
« OK PEUGEOT », commande la reconnaissance vocale en langage naturel, et permet d'améliorer la sécurité et le confort d'utilisation en donnant accès à toutes les fonctionnalités.



## PEUGEOT i-Toggles virtuels personnalisables

Situés un second écran tactile sur la sur la planche de bord, les i-Toggle virtuels sont des raccourcis vers 10 fonctions principales : paramètres de climatisation, navigation, téléphone, radio, mur d'applications, etc. Les i-Toggles virtuels donnent accès au raccourci permanent de la page d'accueil, en première position, les cinq autres raccourcis sont modifiables selon le choix de l'utilisateur. Un balayage de l'écran donnera accès à 5 raccourcis configurables supplémentaires.



## DÉTAIL DES ÉQUIPEMENTS



### Drive Assist Plus 2.0 (conduite semi-autonome)

Ce système combine 4 fonctions pour gérer la conduite de manière semi-autonome dans des conditions spécifiques :

- Régulateur de vitesse adaptatif avec fonction Stop & Go et Aide au maintien de la position dans la voie : le véhicule gère direction et vitesse.
- Changement de voie semi-automatique : assiste le conducteur pour effectuer un dépassement ou un changement de voie en toute sécurité.
- Préconisation anticipée de la vitesse : basée sur la navigation connectée du véhicule, il anticipe les changements de limitation de vitesse et propose au conducteur d'adapter sa vitesse en conséquence.



### Projecteurs PEUGEOT PIXEL LED

Eclairage adaptatif : Le système adapte automatiquement les faisceaux des projecteurs aux conditions de circulation, en maintenant un éclairage optimal avec 6 modes spécifiques adaptés à chaque situation de conduite et 2 fonctions d'éclairage en courbe.

Feux de route automatiques : le système commute en feux de route dès que les conditions le permettent. Il détecte les contours des véhicules qui précèdent et leur déplacement pour créer une zone sans éclairage et ne pas générer d'éblouissement pour les autres usagers de la route.

A haute vitesse, une fonction Boost augmente l'intensité lumineuse au centre du faisceau.

# DÉTAIL DES ÉQUIPEMENTS



## Maintien latéral adaptatif

En gonflant ou dégonflant des inserts pneumatiques situés dans les bourrelets latéraux des dossiers, le système permet aux passagers avant d'ajuster le maintien latéral de leurs sièges à réglages électriques\* pour l'adapter à leur morphologie et aux conditions de conduite : plus ajusté pour un maintien et des sensations de conduite accrues, ou plus lâche pour un confort optimisé.

Ces sièges avant certifiés AGR\*, sont également chauffants et massants (8 programmes, 3 intensités).

\* Aktion Gesunder Rücken (Association Allemande pour la santé du dos)



## Clean Cabin

Le système Clean Cabin est un système complet de gestion de l'air entrant agissant en fonction de la pollution à l'extérieur et à l'intérieur du véhicule. Grâce à son filtre Haute Efficacité, il permet de purifier l'air intérieur en quelques minutes.

Le conducteur a accès à travers l'écran central à l'indice de qualité de l'air intérieur calculé grâce à un capteur de particules.



## DÉTAIL DES ÉQUIPEMENTS



### ChatGPT (Disponibilité ultérieurement)

Plus que jamais engagé dans l'innovation pour ses clients, PEUGEOT introduit l'intelligence artificielle générative ChatGPT dans ses modèles. L'intelligence artificielle générative ChatGPT, abréviation de 'Chat Generative Pre-trained Transformer' est une technologie de pointe développée par OpenAI. Cette technologie s'est nourrie d'une importante base de données (jusqu'à 2021), afin de fournir des réponses précises et concises à ses utilisateurs. Intégrée à l'écran du PEUGEOT i-Cockpit®, L'interaction avec ChatGPT se fait de façon simple et naturelle via l'assistant vocal embarqué. Il suffit de dire **"OK PEUGEOT"**, de poser une question et ChatGPT entre en action.



### Map update Over The Air (MOTA)

Disposer d'une cartographie à jour n'a jamais été aussi simple grâce à cette fonctionnalité actualisant automatiquement vos cartes, au moyen de la connectivité.

De nombreuses informations sur votre trajet évoluent sans cesse comme les routes, les tronçons d'autoroute, les ronds-points, les noms de rues, les sens unique... MOTA veille à ce que vous trouviez toujours le chemin optimal vers votre destination.

Le système de navigation reconnaît la zone dans laquelle vous conduisez habituellement et maintient la carte locale à jour automatiquement, sans aucune action de votre part. Lorsque vous voyagez dans des zones autres que la zone habituelle, la radio met également automatiquement à jour les zones de transit et de destination. Les cartes sont actualisées une fois par mois.



# DÉTAIL DES ÉQUIPEMENTS

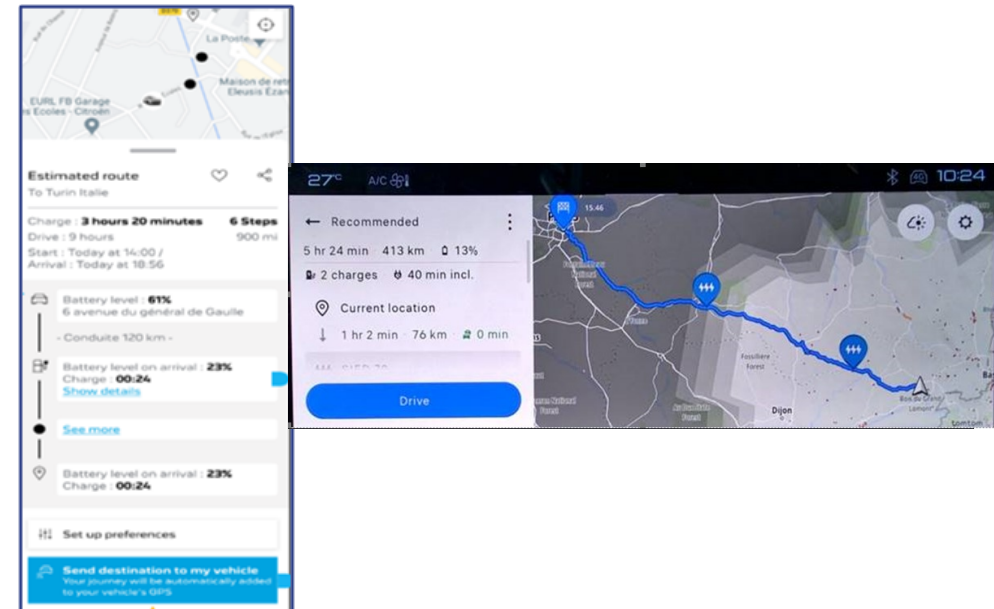


## Préchauffage de la batterie de traction

La fonction de préchauffage de la batterie de traction (Motorisations **Electrique** uniquement) diminue le temps de recharge lors de longs trajets.

Cette fonction s'active automatiquement dans les conditions suivantes :

- Le véhicule est branché en courant alternatif (Prise domestique, Wallbox jusqu'à 22 kW),
- La fonction de limitation de la charge à 80% n'est pas activée,
- La fonction de pré-conditionnement de l'habitacle est activée ou programmée.

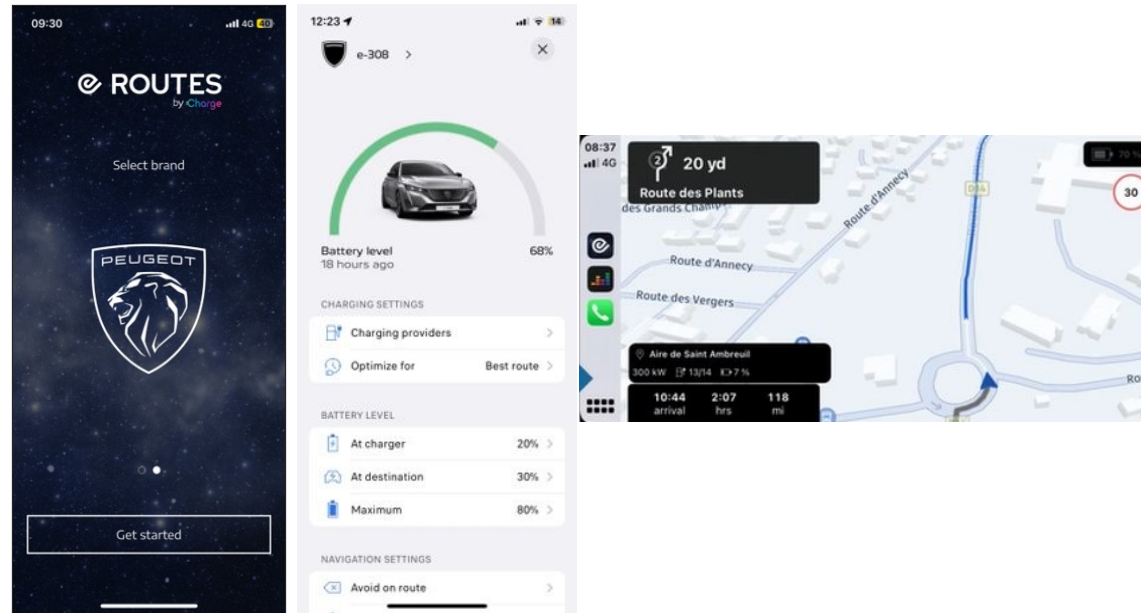


## Trip Planner

Sur E-5008, l'EV routing intégré au système de navigation calcule et met à jour le meilleur itinéraire en analysant les besoins et les temps de recharge en fonction de plusieurs critères (distance, niveau de charge de la batterie, consommation électrique, etc.) Il permet la visualisation des POI de recharge et fournit un itinéraire prenant en compte les arrêts les plus efficaces pour minimiser le temps total de trajet.

Le Trip planner de MyPeugeot App vous permet également de planifier un voyage et de l'envoyer Over The Air au système de navigation embarqué.

# DÉTAIL DES ÉQUIPEMENTS



## E-ROUTES par F2M Charge

E-ROUTES est une application externe pour smartphones destinée aux voitures électriques. Elle permet de planifier les trajets et d'être guidé jusqu'à destination en optimisant les arrêts et temps de recharge. Le trajet est mis à jour en temps réel en fonction de l'état de charge de la batterie, des conditions de circulation et d'autres paramètres du véhicule.

Après avoir planifié votre voyage, il vous suffit de suivre l'itinéraire indiqué sur votre smartphone ou sur l'écran central du E-5008 grâce à la fonction Mirror Screen, compatible avec CarPlay et Android Auto.

Cette fonction est adaptée aux véhicules sans navigation connectée.

# CARACTÉRISTIQUES TECHNIQUES

**ELECTRIQUE**  
Electrique 210 ch batterie 73 kWh

**ELECTRIQUE**  
Electrique 230 ch batterie 97 kWh  
Grande autonomie

**HYBRIDE RECHARGEABLE**  
Plug-in Hybrid 195 ch e-DCS7

**HYBRIDE**  
Hybrid 145 ch e-DCS6

## ARCHITECTURE

Longueur (m)			4,542	
Largeur (m)			1,895	
Hauteur (m)			1,641	
Empattement (m)			2,739	
Diamètre de braquage (m)			10,6	
Volume de coffre en configuration 5 places (dm3 VDA / L en eau)			520 / 588	
SCx	0,745	0,743	0,786	0,770
Capacité du réservoir de carburant (l)	-	-	55	

## MOTEURS

Puissance administrative (CV)	7		8		7	
Cylindrée (cm <sup>3</sup> )	-	-	1598		1199	
Nombre de cylindres / Disposition	-	-	4 en ligne		3 en ligne	
Nombre de soupapes par cylindre	-	-	4			
Type d'injection	-	-	Directe			
Puissance maximum moteur thermique (kW CEE / ch CEE à tr/mn)	-	-	110 / 150 à 5 500		100 / 136 à 5 500	
Couple maximum moteur thermique (Nm CEE à tr/min)	-	-	300 à 2 000		230 à 1 750	
Technologie (électrique)	Synchrone à aimants permanents					
Puissance maximum moteur électrique (kW CEE/ch à tr/mn)	157 / 210 de 3 935 à 14 000		170 / 230 à 7 500		92 / 125 à 9 000	
Couple maximum moteur électrique (Nm CEE à tr/min)	345 de 250 à 4 370		345 de 250 à 4 370		118 de 300 à 7 320	
Puissance maximum combinée Plug-in Hybrid (kW CEE/ch)	-		-		143 / 195	
Intervalle de maintenance	25 000 km ou 2 ans			25 000 km ou 1 an		

## TRANSMISSIONS

Type	Automatique			
Nombre de rapports	Réducteur à 1 rapport		7	6

## BATTERIE

Technologie	Lithium-ion NMC			
Nombre de Modules	12		-	
Capacité utile (kWh)	73	96,9	17,8	0,4
Masse (kg)	520	562	160	12,1
Tension totale (V)	400		360	48

## MASSES

Masse à vide (kg)	2 108	2 166	1 905	1 573 / 1 574 (avec option attelage constructeur)
Masse en ordre de marche (kg)	2 183	2 241	1 980	1 648 / 1 649 (avec option attelage constructeur)
Masse totale autorisée en charge (kg)	2 640	2 690	2 420	2 080 / 2 100 (avec option attelage constructeur)
Masse maxi remorquable (kg)	1 250	1 200	1 550	1 000 / 1 200 (avec option attelage constructeur)
Masse totale roulant autorisée (kg)	3 890		3 970	3 080 / 3 300 (avec option attelage constructeur)

\* Données WLTP en cours d'homologation. Emissions de CO<sub>2</sub> WTLTP mixte minimum-maximum sur le moteur. Les émissions en CO<sub>2</sub> du véhicule dépendent de la version choisie ainsi que des options présentes sur le véhicule.

(1) Les émissions de CO<sub>2</sub> renseignées sont mixtes et exprimées en grammes par kilomètre. Les valeurs de consommation de carburant et d'émissions de CO<sub>2</sub> indiquées sont conformes à l'homologation WLTP (Règlement UE 2017/948). Depuis 1er septembre 2018, les véhicules neufs sont réceptionnés sur la base de la procédure d'essai harmonisée au niveau mondial pour les véhicules légers (WLTP), qui est une nouvelle procédure d'essai plus réaliste permettant de mesurer la consommation de carburant et les émissions de CO<sub>2</sub>. Cette procédure WLTP remplace complètement le nouveau cycle européen de conduite (qui était la procédure d'essai utilisée précédemment. Les conditions d'essai étant plus réalistes, la consommation de carburant et les émissions de CO<sub>2</sub> mesurées selon la procédure WLTP sont, dans de nombreux cas, plus élevées que celles mesurées selon la procédure NEDC. Les valeurs de consommation de carburant et d'émissions de CO<sub>2</sub> peuvent varier en fonction des équipements spécifiques, des options et des types de pneumatiques. Veuillez à vous rapprocher de votre point de vente pour plus de renseignements. Plus d'informations sur [www.peugeot.fr](http://www.peugeot.fr)

Gamme

Tarifs

Equipements  
et finitionsTeintes et  
garnissages

Options

Détail des  
équipementsCaractéristiques  
techniquesFinancements  
et services



# CARACTÉRISTIQUES TECHNIQUES

**ELECTRIQUE**  
Electrique 210 ch batterie 73 kWh

**ELECTRIQUE**  
Electrique 230 ch batterie 97 kWh  
Grande autonomie

**HYBRIDE RECHARGEABLE**  
Plug-in Hybrid 195 ch e-DCS7

**HYBRIDE**  
Hybrid 145 ch e-DCS6

## PERFORMANCES (Conducteur seul)

Vitesse maximale (km/h)		170		220		201	
0-100 km/h (s)	8,8		8,7		7,8		10,2
1 000 m départ arrêté (s)	29,8		29,7		28,2		32,5
30 à 60 km/h en Drive (s)		2,4		2,2		2,8	
60 à 90 km/h en Drive (s)	2,9		2,8		3,1		4,0
80 à 120 km/h en Drive (s)	5,6		5,3		4,5		6,9

## AUTONOMIE, CONSOMMATIONS & EMISSIONS WLTP

Autonomie électrique en cycle WLTP mixte (km)	527 - 510		701 - 669		87 - 85		-
Consommation électrique en cycle WLTP mixte (kWh/100 km)	16,7 - 17,4		17,1 - 18,1		-		-
Autonomie électrique en cycle WLTP urbain (km)	656 - 628		ND		102 - 99		-
Consommation électrique en cycle WLTP urbain (kWh / 100 km)	13,4 - 14,1		ND		-		-
Consommation en cycle WLTP mixte (l/100km)	-		-		0,9		5,5 - 5,6
Emissions de CO <sub>2</sub> mixte WLTP (g/km)	-		-		19 - 21		123 - 127
Niveau sonore en mouvement (dB)		65		67			67

## RECHARGE (à 20°C. Electrique de 20% à 80%, Plugin-in de 0% à 100%)

Capacité maximum AC (kW)		11		3,7 / 7,4 (Option)		-	
Capacité maximum DC (kW)		160		-		-	
Temps sur prise domestique 10A 2,3 kW AC (h)	22h55		30h20		9h05		-
Temps sur prise domestique Green'Up 14A 3,2 kW AC (h)	16h10		22h40		6h14		-
Temps sur borne de recharge 7,4 kW AC (h)	6h45		8h55		5h26 (chargeur 3,7 kW) / 2h55 (chargeur 7,4 kW)		-
Temps sur borne de recharge 11 kW AC (h)	4h30		6h30		5h26 (chargeur 3,7 kW) / 2h55 (chargeur 7,4 kW)		-
Temps sur station de recharge rapide DC (mn)	30 min		27 min		-		-

## ROUES & PNEUS

Type de pneumatiques	235/55 R19 105 V Michelin e-Primacy		235/55 R19 105 V Goodyear Eagle F1 Assymmetric 6 235/50 R20 104 V Michelin e-Primacy		235/55 R19 105 V Michelin e-Primacy		225/55 R19 103V Michelin e-Primacy
----------------------	--	--	---	--	--	--	---------------------------------------

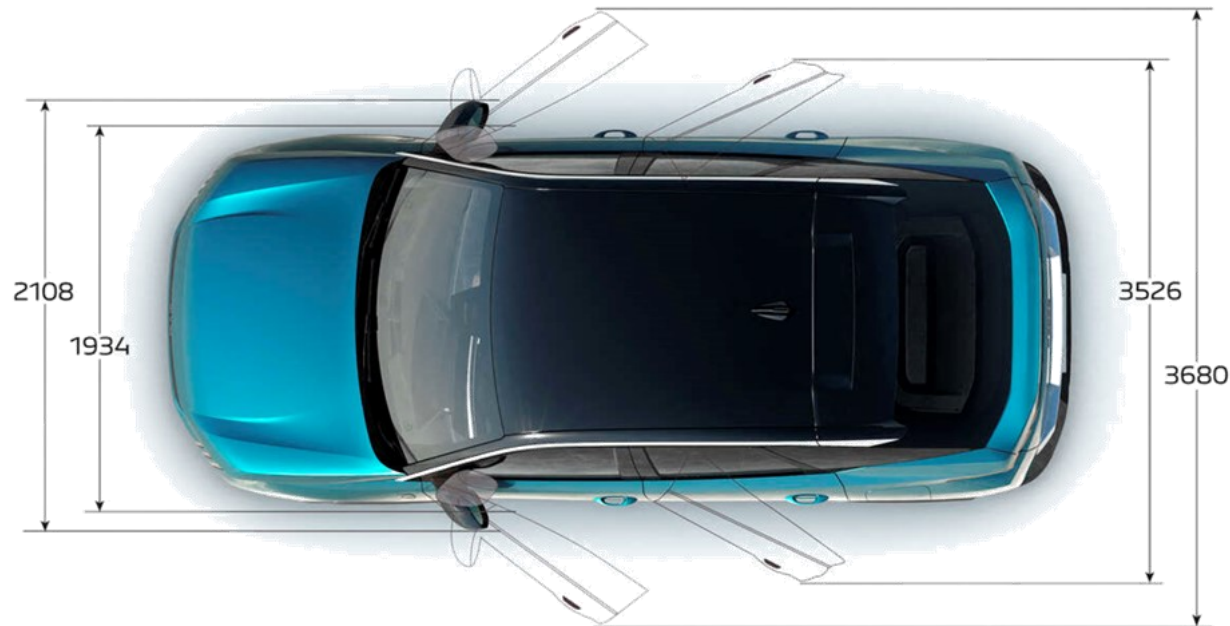
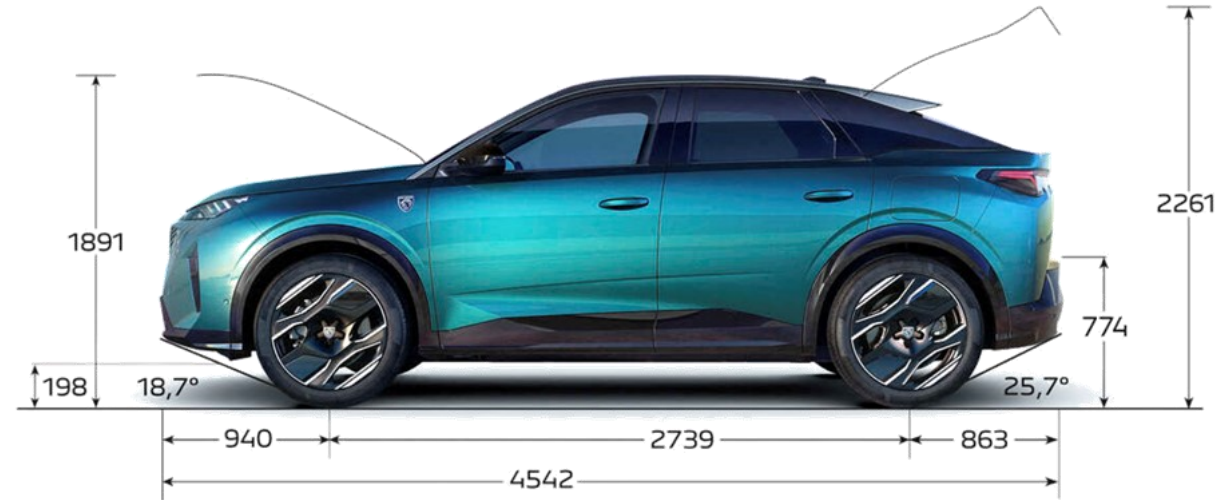
## FREINS & SUSPENSIONS

Type de freins avant / arrière		Disques 365x37 mm / Disques 356x26 mm				Disques 304x28 mm/Disques 290x12 mm
Type de suspension avant / arrière		Pseudo Mac-Pherson/Multi-bras			Pseudo Mac-Pherson/Traverse déformable	

\* Données WLTP en cours d'homologation. Emissions de CO<sub>2</sub> WTLTP mixte minimum-maximum sur le moteur. Les émissions en CO<sub>2</sub> du véhicule dépendent de la version choisie ainsi que des options présentes sur le véhicule.

(1) Les émissions de CO<sub>2</sub> renseignées sont mixtes et exprimées en grammes par kilomètre. Les valeurs de consommation de carburant et d'émissions de CO<sub>2</sub> indiquées sont conformes à l'homologation WLTP (Règlement UE 2017/948). Depuis 1er septembre 2018, les véhicules neufs sont réceptionnés sur la base de la procédure d'essai harmonisée au niveau mondial pour les véhicules légers (WLTP), qui est une nouvelle procédure d'essai plus réaliste permettant de mesurer la consommation de carburant et les émissions de CO<sub>2</sub>. Cette procédure WLTP remplace complètement le nouveau cycle européen de conduite (qui était la procédure d'essai utilisée précédemment). Les conditions d'essai étant plus réalistes, la consommation de carburant et les émissions de CO<sub>2</sub> mesurées selon la procédure WLTP sont, dans de nombreux cas, plus élevées que celles mesurées selon la procédure NEDC. Les valeurs de consommation de carburant et d'émissions de CO<sub>2</sub> peuvent varier en fonction des équipements spécifiques, des options et des types de pneumatiques. Veuillez à vous rapprocher de votre point de vente pour plus de renseignements. Plus d'informations sur [www.peugeot.fr](http://www.peugeot.fr)

# CARACTÉRISTIQUES TECHNIQUES



\* Données WLTP en cours d'homologation. Emissions de CO<sub>2</sub> WLTP mixte minimum-maximum sur le moteur. Les émissions en CO<sub>2</sub> du véhicule dépendent de la version choisie ainsi que des options présentes sur le véhicule.

(1) Les émissions de CO<sub>2</sub> renseignées sont mixtes et exprimées en grammes par kilomètre. Les valeurs de consommation de carburant et d'émissions de CO<sub>2</sub> indiquées sont conformes à l'homologation WLTP (Règlement UE 2017/948). Depuis 1er septembre 2018, les véhicules neufs sont réceptionnés sur la base de la procédure d'essai harmonisée au niveau mondial pour les véhicules légers (WLTP), qui est une nouvelle procédure d'essai plus réaliste permettant de mesurer la consommation de carburant et les émissions de CO<sub>2</sub>. Cette procédure WLTP remplace complètement le nouveau cycle européen de conduite ( qui était la procédure d'essai utilisée précédemment Les conditions d'essai étant plus réalistes, la consommation de carburant et les émissions de CO<sub>2</sub> mesurées selon la procédure WLTP sont, dans de nombreux cas, plus élevées que celles mesurées selon la procédure NEDC Les valeurs de consommation de carburant et d'émissions de CO<sub>2</sub> peuvent varier en fonction des équipements spécifiques, des options et des types de pneumatiques. Veuillez à vous rapprocher de votre point de vente pour plus de renseignements. Plus d'informations sur [www.peugeot.fr](http://www.peugeot.fr)

Gamme  
Tarifs  
Equipements et finitions  
Teintes et garnissages  
Options  
Détail des équipements  
Caractéristiques techniques  
Financements et services

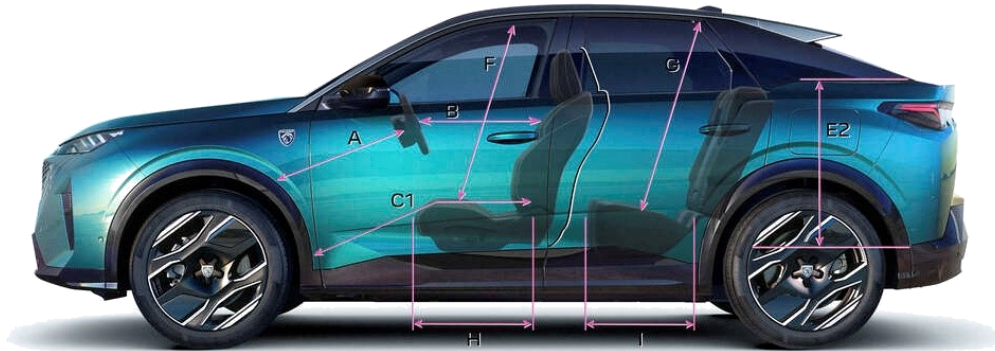
# CARACTÉRISTIQUES TECHNIQUES

Gamme

Tarifs

Équipements  
et finitionsTeintes et  
garnissages

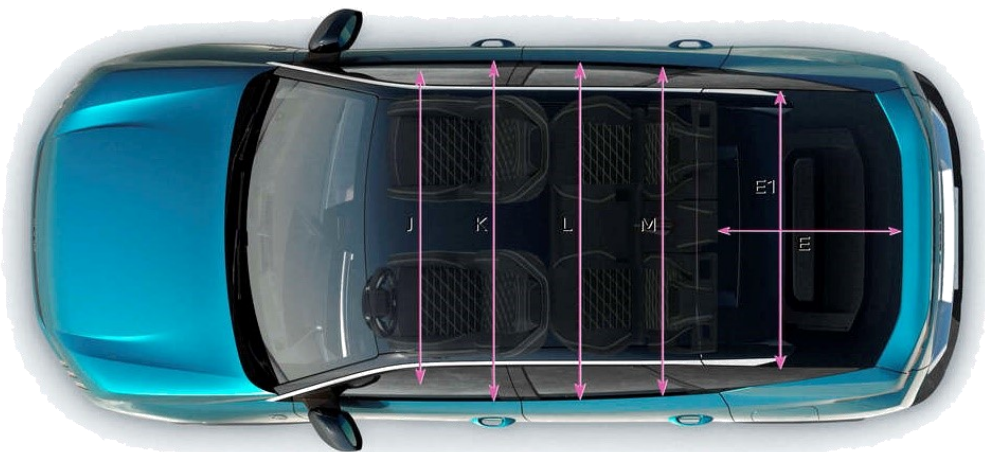
Options

Détail des  
équipementsCaractéristiques  
techniquesFinancements  
et services

<b>A</b>	738,5
<b>B</b>	600
<b>C1</b>	854
<b>E</b>	925
<b>E1</b>	1030
<b>E2</b>	589
<b>E4</b>	779
<b>F</b>	921,5
<b>G</b>	884,6
<b>H</b>	469,6
<b>I</b>	468
<b>J</b>	1452
<b>K</b>	1492,5
<b>L</b>	1428,6
<b>M</b>	1464



520 dm<sup>3</sup> VDA  
588 L



1 480 dm<sup>3</sup> VDA  
1 663 L

\* Données WLTP en cours d'homologation. Emissions de CO<sub>2</sub> WLTP mixte minimum-maximum sur le moteur. Les émissions en CO<sub>2</sub> du véhicule dépendent de la version choisie ainsi que des options présentes sur le véhicule.

(1) Les émissions de CO<sub>2</sub> renseignées sont mixtes et exprimées en grammes par kilomètre. Les valeurs de consommation de carburant et d'émissions de CO<sub>2</sub> indiquées sont conformes à l'homologation WLTP (Règlement UE 2017/948). Depuis 1er septembre 2018, les véhicules neufs sont réceptionnés sur la base de la procédure d'essai harmonisée au niveau mondial pour les véhicules légers (WLTP), qui est une nouvelle procédure d'essai plus réaliste permettant de mesurer la consommation de carburant et les émissions de CO<sub>2</sub>. Cette procédure WLTP remplace complètement le nouveau cycle européen de conduite (qui était la procédure d'essai utilisée précédemment. Les conditions d'essai étant plus réalistes, la consommation de carburant et les émissions de CO<sub>2</sub> mesurées selon la procédure WLTP sont, dans de nombreux cas, plus élevées que celles mesurées selon la procédure NEDC. Les valeurs de consommation de carburant et d'émissions de CO<sub>2</sub> peuvent varier en fonction des équipements spécifiques, des options et des types de pneumatiques. Veuillez à vous rapprocher de votre point de vente pour plus de renseignements. Plus d'informations sur [www.peugeot.fr](http://www.peugeot.fr)





PEUGEOT  
SERVICE

**Peugeot FlexCare**

**SOUSCRIVEZ À LA TRANQUILLITÉ**

**Pour les trajets courts,  
privilégiez la marche ou le vélo  
#SeDéplacerMoinsPolluer**

## PEUGEOT FLEXCARE CONTRATS DE SERVICES

Une gamme de contrats adaptée à votre conduite



### PROTECTION

Une couverture étendue et fiable pour une tranquillité d'esprit maximale.



### PRÉVISIBILITÉ

Un budget contrôlé : une mensualité fixe, sans coûts supplémentaires, en fonction de votre contrat et des prestations choisies.



### FLEXIBILITÉ

- Des contrats flexibles adaptés à vos besoins réels : contenu, durée, kilométrage<sup>(1)</sup>.
- Des conditions de revente ou de reprise optimisées. En cas de revente avant l'échéance, votre contrat est cessible au nouveau propriétaire<sup>(2)</sup>.



### EXPERTISE

La garantie de l'expertise Peugeot avec l'assurance d'un entretien conforme au plan d'entretien Constructeur<sup>(3)</sup>.



(1) Dans la limite des combinaisons de prestations, durées et kilométrages qui figurent au tarif en vigueur au moment de la souscription. (2) Exclusivement pour les contrats achetés au comptant. (3) Si entretien inclus dans le contrat souscrit.

# LES PRINCIPALES PRESTATIONS DES CONTRATS DE SERVICES PEUGEOT FLEXCARE

## EXTENSION DE GARANTIE PREMIUM

Une solution simple qui prend le relais de la garantie contractuelle PEUGEOT, des prestations d'assistance disponibles dans de nombreux pays d'Europe<sup>(4)</sup>.

**La prise en charge, pièces et main-d'œuvre, des défaillances mécaniques, électriques ou électroniques au-delà de la période de garantie contractuelle.**

### ASSISTANCE ROUTIÈRE

Dépannage - remorquage, véhicule de remplacement, hébergement et/ou poursuite du voyage, assistance en cas de déchargement de la batterie de traction<sup>(5)</sup>.

### EXTENSION DE LA GARANTIE CONSTRUCTEUR

Exemples de pièces couvertes : batterie de traction<sup>(6)</sup>, boîte de vitesses, boîtiers électroniques, culasse/joint de culasse, échappement/catalyseur, équipements électriques/faisceau, maître cylindre/réservoir, moteur/système d'injection, pompe à eau, système de réfrigération, turbocompresseur<sup>(7)</sup>...



## ENTRETIEN PLUS

Un contrat pour maîtriser parfaitement les coûts d'entretien<sup>(8)</sup> de votre voiture et pour maintenir son fonctionnement optimal.

**La prise en charge des opérations liées au plan d'entretien de votre véhicule tel que préconisé par PEUGEOT.**

### ASSISTANCE ROUTIÈRE ENTRETIEN PÉRIODIQUE

- Selon le plan d'entretien constructeur.  
Pièces : filtres, courroies accessoires, bougies...  
Ingrédients : huile, liquide de frein, complément lave-glace...
- Document indiquant l'état de santé de la batterie de traction<sup>(9)</sup>.



## MAINTENANCE (hors pièces d'usure)

L'addition des prestations offertes par le contrat Extension de Garantie Premium et le contrat Entretien Plus.

**Vous profitez des avantages de l'Extension de Garantie, de l'Entretien et de l'Assistance PEUGEOT, pour couvrir les risques de pannes et anticiper les coûts liés à la vie de votre véhicule.**

### ASSISTANCE ROUTIÈRE EXTENSION DE LA GARANTIE CONSTRUCTEUR ENTRETIEN PÉRIODIQUE



## MAINTENANCE PLUS

Une couverture complète pour vous simplifier la vie : Extension de Garantie, Entretien, Remplacement des pièces d'usure et Contrôle Technique<sup>(9)</sup> ainsi que le prêt d'un véhicule de courtoisie lors des opérations d'entretien.

Comprend les prestations du contrat de Maintenance auxquelles s'ajoute le remplacement des pièces d'usure (ex : plaquettes et disques de frein, balais essuie-glace<sup>(10)</sup>, batterie<sup>(11)</sup>...).

### ASSISTANCE ROUTIÈRE EXTENSION DE LA GARANTIE CONSTRUCTEUR ENTRETIEN PÉRIODIQUE

#### PIÈCES D'USURE & CONTRÔLE TECHNIQUE<sup>(7)</sup>

Vous choisissez les options complémentaires qui s'adaptent à vos besoins :

- Option véhicule de remplacement en cas d'accident, de vol ou d'incendie.
- Option pneumatiques : remplacement de vos pneumatiques été ou hiver...



**Peugeot Assistance est incluse dans tous les Contrats de Services Peugeot FlexCare**

Reportez-vous aux conditions générales disponibles dans votre Point de Vente pour plus de détails. (4) Allemagne, Autriche, Belgique, Croatie, Espagne, France, Hongrie, Italie, Liechtenstein, Luxembourg, Monaco, Pologne, Portugal, République Tchèque, Royaume-Uni, Saint-Marin, Slovaquie, Slovénie et Suisse. (5) Le contenu de l'offre ne concerne que les véhicules électriques. (6) La batterie de traction bénéficie d'une garantie commerciale d'une durée de 8 ans ou 160 000 km au premier des deux termes atteint. (7) Ne sont notamment pas pris en charge : la carrosserie, les garnitures, la peinture, les recherches de bruits éventuels, les bris de vitre, les organes modifiés ou ajoutés, l'équilibrage des roues (liste non exhaustive). (8) Le contenu et la fréquence des révisions varient en fonction de l'usage que vous faites de votre véhicule, mais également de son kilométrage et de son âge. (9) Selon la durée du contrat. (10) Pour les balais essuie-glace, dans la limite d'un jeu maximum par an. (11) Véhicules thermiques. Création CAFÉ(1)NE - AUTOMOBILES PEUGEOT - 552 144 503 R.C.S. Versailles - EE/FRA/PS/MCO/MKT/SC - 09/2023 - Crédits Photos : Peugeot.



**PEUGEOT Allure Care\*** est un programme qui vous offre une protection étendue sur les composants clés de votre véhicule 100% électrique (le moteur, le chargeur, le groupe motopropulseur et les principaux composants électriques et mécaniques) jusqu'à 8 ans ou 160 000 km.

**PEUGEOT Allure Care** offre cette couverture automatiquement activée pour 2 ans ou 160 000 Km sous réserve d'entretenir le véhicule dans le Réseau Peugeot.

**PEUGEOT Allure Care** est disponible sur la dernière génération de la gamme Peugeot 100% électrique : E-208, E-2008, E-308, E-308 SW, E-408, E-3008, E-5008.

**Allure Care** témoigne de l'engagement de PEUGEOT en matière de qualité et de fiabilité et permet d'allier plaisir de conduire en électrique et tranquillité d'esprit.

\* Conditions générales disponibles sur le site Peugeot





[CONFIGUREZ](#)

[ACHETEZ EN LIGNE](#)